



青少年 及老人 灣區捷運卡

公車、BART、渡輪和火車

自動折扣

遺失卡片補發

隨時存取線上帳戶

Clipper 新用戶？請採取以下步驟。

① 獲取 Clipper

您可以透過郵寄、電子郵件或傳真申請，或是在 Clipper 客戶服務中心或加盟地點親自購卡。[下載青少年及老人 Clipper 卡申請表](#)，使用一種可接受的身分證明提交。

② 充值

您的卡片可以載入捷運通行證、現金價值或任何組合。通行證針對捷運服務。現金價值可用於所有捷運出行。在以下地點充值：

- **Clippercard.com** 您可以在想要的時候隨時充值，或是設定自動重新充值以求方便。
- **自助售票機**：BART（只有現金價值、Muni、Golden Gate Ferry、SMART 和 VTA
- **加盟零售商**：例如 Walgreens 和 Whole Foods Market 商店
- **有工作人員的地點**：例如捷運機構售票地點以及 Clipper 客戶服務中心
- **877.878.8883**
- 您的**稅前捷運福利**計畫

③ 輕敲卡片

每次上車時輕敲卡片。

在公車上或驗票閘門、火車站和渡輪碼頭尋找 Clipper 讀卡機。將卡片持平對準讀卡機的 Clipper 圖標，等候嗶聲和綠光，或是 BART 驗票閘門說 OK。

搭乘根據出行距離收費的捷運服務時，

請在下車前輕敲卡片：BART、Caltrain、Golden Gate Transit、Marin Transit、San Francisco Bay Ferry、SMART 和 Sonoma County Transit。

④ 管理帳戶

隨時在線上存取您的帳戶。

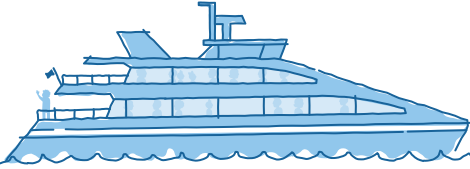
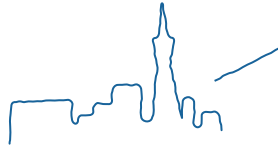
您可以一週七天，一天24小時檢視交易紀錄、設定自動重新充值、要求補發卡片、設定新聞喜好等等。只要致電 877.878.8883 設定您的線上帳戶。

CLIPPER 提示！

自動重新充值

Clipper 可以在現金價值或 BART 高價值折扣餘額低於 \$10 或是通行證到期時，自動給卡片重新充值。在 clippercard.com 訂購卡片或充值時選擇自動重新充值。

常見問題



青少年和老人折扣如何用於Clipper?

Clipper知道您的卡上何時有折扣通行證，並會適用折扣而非現金價值。如果您用現金價值付款，Clipper會自動只收取折扣車資。

我能將父母／配偶／子女的青少年或老人卡加到我的Clipper帳戶嗎?

不能。Clipper自動以用戶的姓名登記每張青少年或老人卡，而且每個用戶必須以獨特的電子郵件地址持有單獨的帳戶。您可以使用同樣的信用卡管理幾個帳戶。

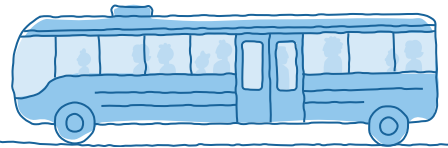
我已有一張成人Clipper卡，可是現在申請老人Clipper卡。我要如何將舊卡的餘額轉到新卡?

請致電客戶服務中心877.878.8883 (TDD/TTY 711 或 800.735.2929)，要求餘額結轉。

注意：我們只能結轉現金價值，月票和折扣車票無法結轉。

我正在申請青少年卡。如果我不再有資格獲得青少年折扣會如何?

根據您使用的捷運機構政策，從您不再有資格獲得青少年折扣的那一天起，Clipper會為該機構向您收取成人車資。



我有殘障，但是被告知申請老人Clipper卡。為什麼我不能申請RTC Clipper卡?

發行RTC Clipper卡的RTC折扣卡計劃，不再向65歲及以上的乘客提供卡片。客戶年滿65歲後，就有資格獲得老人Clipper卡，它比RTC卡容易申請，不需要續期，而且提供與RTC Clipper卡相同的折扣。

[下載青少年及老人 Clipper 卡申請表](#)



我們很樂意 協助您。

電話

877.878.8883

TTY/TTD

711 或 800.735.2929
(鍵入“Clipper”)

網路

clippercard.com

電子郵件

custserv@clippercard.com

關注



Bay Area Clipper

