

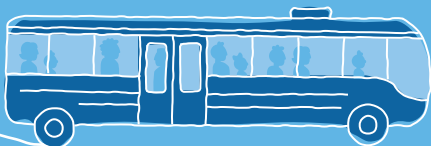


Su tarjeta de transporte público para el Área de la Bahía

Autobús, BART, ferry y tren
Reemplazo de tarjeta perdida
**Acceso a la cuenta en línea en
cualquier momento**
**¡Además de descuentos sólo
para Clipper!**



Pagar por transporte público de manera fácil



- **Para usuarios habituales y pasajeros ocasionales**
- **Transferencias y descuentos automáticos**
- **Contiene pases y valor en efectivo para todos sus viajes de transporte público**
- **No se requiere tarjeta de crédito para agregar valor en una máquina de autoservicio o tienda**



¿Nuevo usuario de Clipper? Esto es lo que hay que hacer.

1 Obtenga Clipper

Ordene una tarjeta para adultos en clippercard.com o compre una en persona por sólo \$3. **Si la ordena en línea y configura las recargas automáticas, su tarjeta es gratis!** Las tarjetas Clipper para Jóvenes y Adultos Mayores son siempre gratuitas: visite clippercard.com o llame a Servicio al Cliente de Clipper para obtener información sobre cómo solicitarlas.

2 Agregue Valor

Su tarjeta puede contener pases de transporte público, valor en efectivo o cualquier combinación. Los pases son específicos para los sistemas de transporte público. El valor en efectivo funciona en todos sus viajes en transporte público. Agregue valor (y obtenga una tarjeta) en:

- **Clippercard.com** Puede agregar valor cuando lo desee o configurar la recarga automática para mayor comodidad.
- **Máquinas de autoservicio** en BART (sólo valor en efectivo), Muni, Golden Gate Ferry, SMART y VTA
- **Tiendas participantes** como Walgreens y Whole Foods Market
- **Lugares con personal**, tales como oficinas de boletos de agencias de transporte público y Centros de Servicio al Cliente de Clipper
- **877.878.8883**
- Su programa **de beneficios de transporte público antes de impuestos**

3 Pase Su Tarjeta por un Lector

Pase su tarjeta cada vez que aborde.

Encuentre el lector de la tarjeta Clipper en el autobús o en las puertas de pago, estaciones de tren o terminales de barco de transbordo. Coloque su tarjeta de forma plana sobre el logotipo de Clipper en el lector y espere al pitido y a la luz verde, o a que la puerta de pago de BART diga “OK”.

Pase su tarjeta por el lector al final de su viaje cuando va en servicios de transporte público que cobran según la distancia de su viaje: BART, Caltrain, Golden Gate Transit, Marin Transit, San Francisco Bay Ferry, SMART y Sonoma County Transit.

4 Protega y Administre Su Cuenta

Inscríbese para la protección del saldo y administración de cuenta en línea. La inscripción es gratuita y le permite crear una cuenta en línea. Luego vea su historial de transacciones, establezca recargas automáticas, solicite una tarjeta de repuesto, establezca nuevas preferencias, y más las 24 horas, 7 días de la semana. Inscríbese en línea o por teléfono.

¡CONSEJO CLIPPER!

Recargar Automáticamente

Clipper puede recargar valor automáticamente a su tarjeta siempre que su valor en efectivo o su saldo con descuento de alto valor de BART esté por debajo de los \$10 dólares, o si su pase vence. Elija la recarga automática cuando ordene su tarjeta o cuando agregue valor en clippercard.com.

Descuentos con Clipper

Clipper ofrece muchos beneficios, incluyendo descuentos. Los usuarios que tienen una tarjeta Clipper para Joven, Adulto Mayor o RTC también se benefician de descuentos adicionales.

31 Pases de 31 días

M Pases mensuales

\$ Descuentos para viajes sencillos

MAX Pase de día o máximo diario

HVD Descuento de alto valor

P Programa de estacionamiento

AC Transit	MAX	M	31	\$
BART		P	HVD	\$
Caltrain		P	M	\$
City Coach			31	
County Connection	MAX		31	\$
Dumbarton Express	MAX	M	31	
FAST			31	
Golden Gate Ferry				\$
Golden Gate Transit				\$
Marin Transit				\$
Muni		M		\$
Petaluma Transit			31	
SamTrans		M		\$
San Francisco Bay Ferry				\$
Santa Rosa CityBus			31	
SMART	MAX		31	
SolTrans			31	
Sonoma County Transit			31	
Tri Delta Transit	MAX		31	
Union City Transit			31	
Vine Transit			31	
VTA	MAX	M		
WestCAT	MAX		31	
Wheels	MAX		31	

Estamos aquí para ayudar

TELÉFONO

877.878.8883

TTY/TTD

711 or 800.735.2929
(y escriba "Clipper")

PAGINA WEB

clippercard.com

CORREO ELECTRÓNICO

custserv@clippercard.com

SEGUIR



Bay Area Clipper

